

# 阪神港大阪区第6区航泊禁止区域的通告

咨询处：大阪港航行安全信息中心  
电话：06-6612-4363  
事业主：近畿地方整備局 大阪港湾・空港整備事務所  
电话：06-6574-8562

## 1. 航泊禁止区域

伴随着阪神港大阪区第6区的新岛建设工程，航泊禁止区域设定如下，请附近航行船舶充分注意防止事故发生，确保航行安全。

### 1-1. 工期

2021年4月1日（星期四）～2022年3月31日（星期四）

### 1-2. 安全对策

航泊禁止区域变更后，为了确保一般航行船舶的安全，将按图-1所示，配备悬挂警戒船旗的警戒船，以提请附近航行船舶注意。

### 1-3. 航泊禁止区域

阪神港大阪区第6区新岛2-1区(参照图-1)

#### 航泊禁止区域

依次连接下列各点及护岸所围成的海域

基点	大阪灯塔	坐标	34-38-36.6N	135-22-44.7E
a	从基点起	251度 32分 29秒		1,979m的地方
b	从a点起	350度 26分 4秒		76m的地方
c	从b点起	38度 28分 4秒		263m的地方
d	从c点起	137度 29分 25秒		995m的地方
e	从d点起	227度 29分 39秒		250m的地方
f	从e点起	275度 28分 35秒		75m的地方

### 1-4. 限制事项

所有船舶(从事该工程作业的船舶及港长允许的船舶除外)不得在上述区域(参照图-1)航行及停泊。

### 1-5. 标识等

(1) 设置用于明示航泊禁止区域的标识(参照图-2)。

(2) 用于明示航泊禁止区域的各灯浮标同步闪灭。

- 浮体式灯标 (标体涂色黄色、单闪黄光、每3秒1闪光、光距7.0海里)
- 浮体式灯标 (标体涂色黄色、单闪黄光、每3秒1闪光、光距5.5海里)
- 浮体式灯标 (标体涂色黄色、单闪黄光、每3秒1闪光、光距4.5海里)
- 陆上标识灯(护岸) (标体涂色白色、单闪白光、每3秒1闪光、光距3.0海里)

图-1 航泊禁止区域位置图及警戒船配备状况图

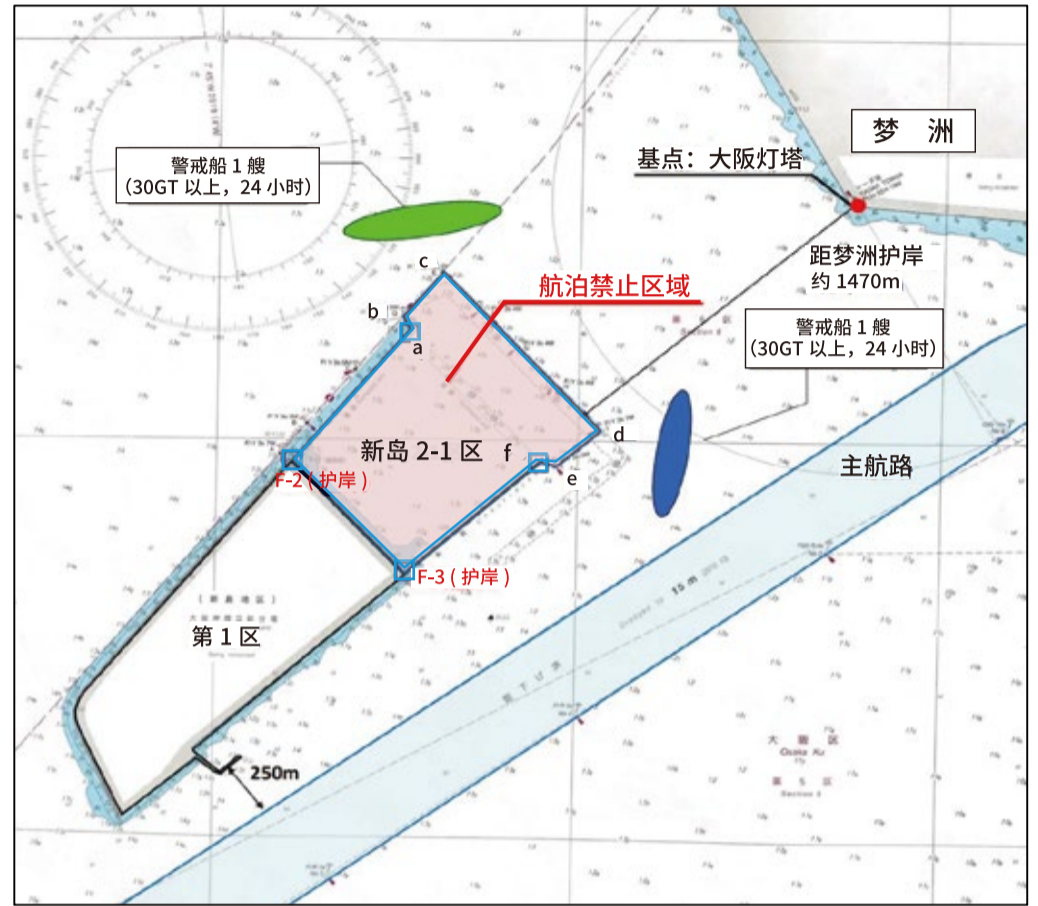
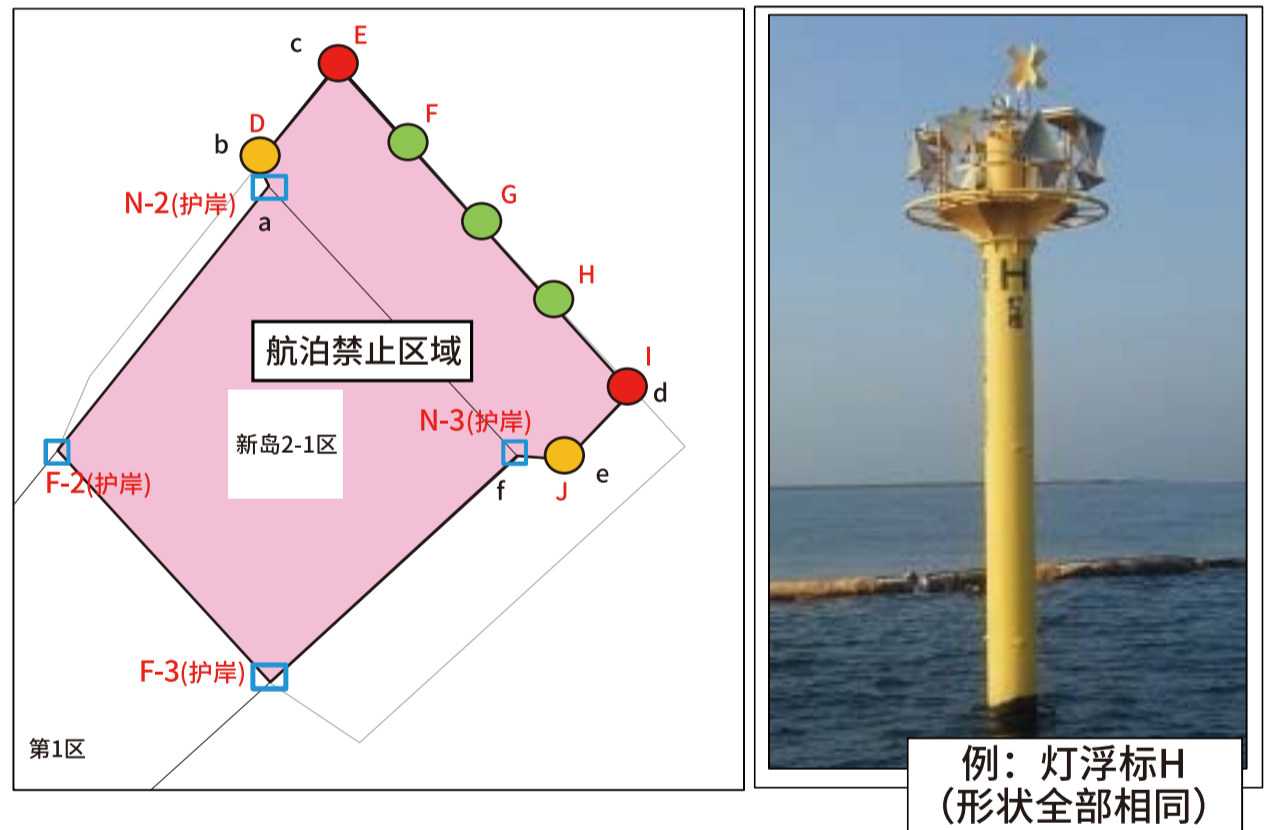


图-2 航泊禁止区域明示标识



## 2. 期间内的新岛2-1区相关工程

在航泊禁止区域设定期限内，预定在实施下述相关工程的同时让作业船出入区域。关于作业船的出入区域等信息，将公布于大阪港航行安全信息中心的网站等，请加以确认并确保航行安全。

### 2-1. 进度表

新岛2-1区工程进度表 (2021年3月末当时的计划)

工程名	工种	2021年4月	2021年5月	2021年6月	2021年7月	2021年8月	2021年9月	2021年10月	2021年11月	2021年12月	2022年1月	2022年2月	2022年3月
大阪港北港南地区护岸工程		[Blue bar indicating duration from April to March]											
监视船配备		[Yellow bar indicating duration from April to March]											
防污膜管理		[Green bar indicating duration from April to March]											

### 2-2. 位置图

