

日程変更2

個別工事情報

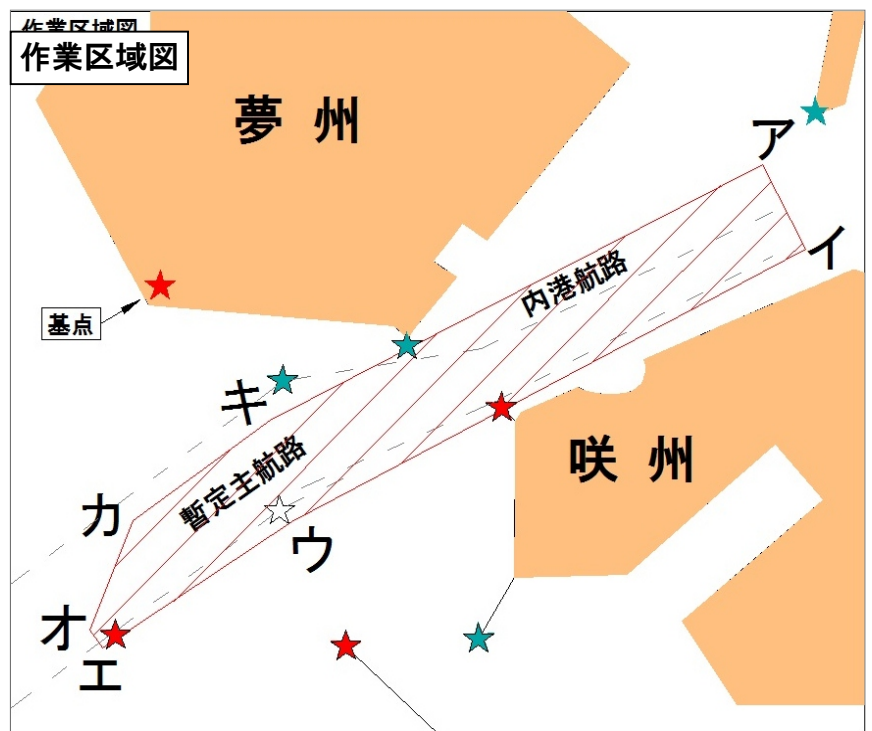
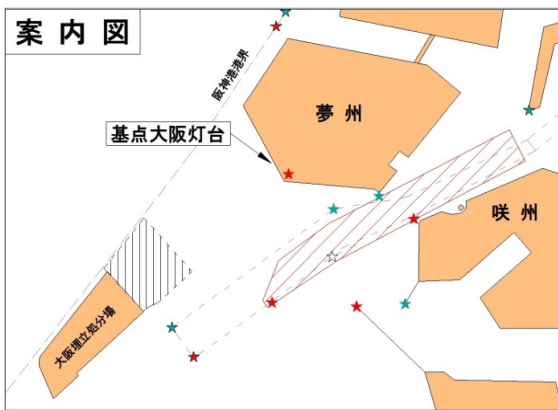
ONIC24-10-4
大阪港航行安全情報センター
TEL 06-6612-4363 FAX 06-6612-4366

阪神港大阪区第1・5・6区 水路測量作業のお知らせ

阪神港大阪区第1・5・6区にて水路測量作業が、下記のとおり実施されます。

記

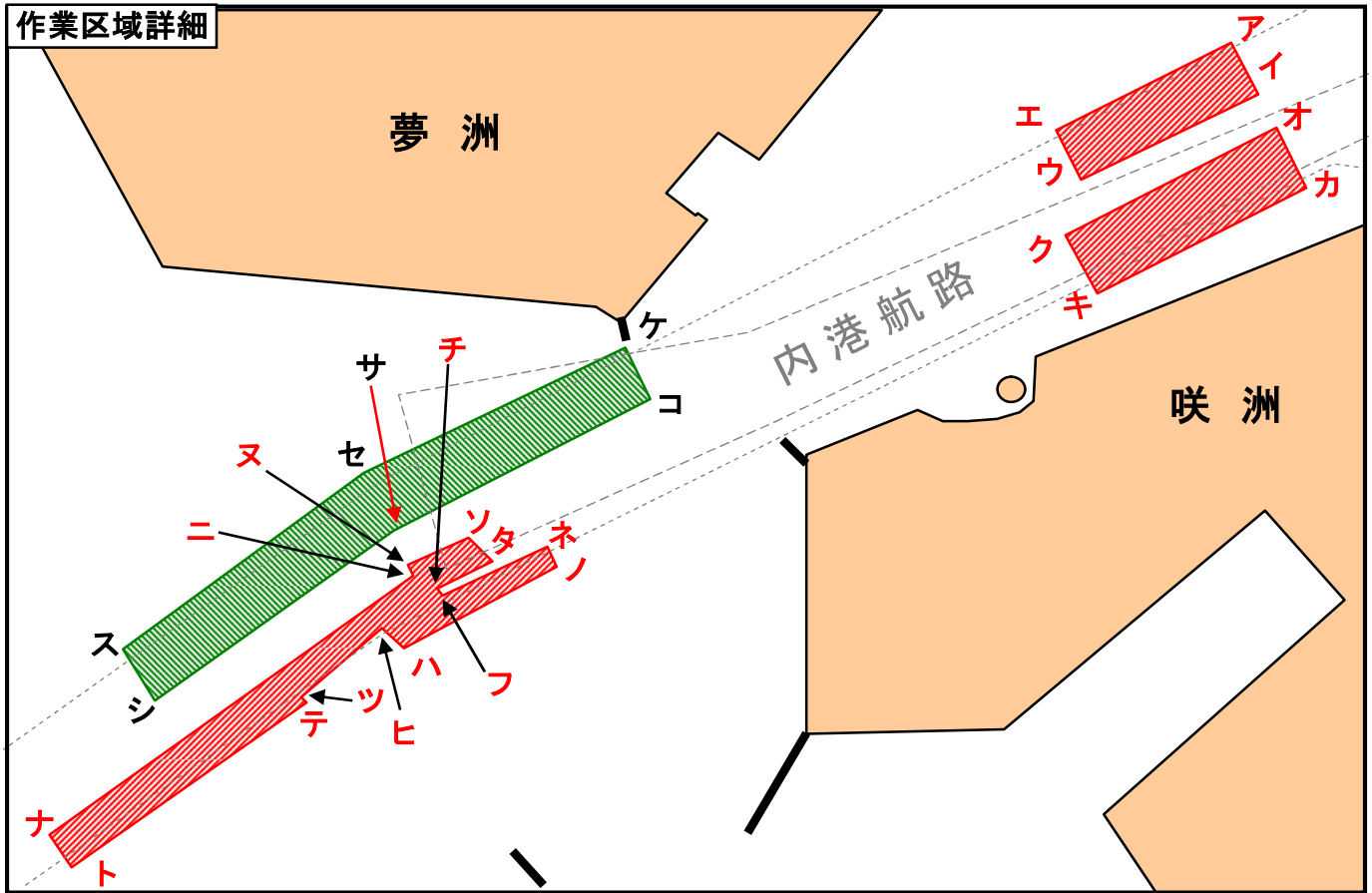
- 期間及び時間** A地区 平成24年10月17日(水)～平成24年10月18日(木) 【日出～日没】
<予備日> 平成24年10月19日(金)～平成24年10月31日(水)
B地区 平成24年10月20日(土)～平成24年10月21日(日) 【日出～日没】
<予備日> 平成24年10月22日(月)～平成24年10月31日(水)
- 作業区域** 大阪区第1区・第5区・第6区 (下図及び別紙1のとおり。)
- 作業概要** 本作業は、調査対象海域の海図補正のため、音響測深機で水路測量を行うものです。
作業中は測量船に「白紅白」の燕尾旗を掲揚し、周囲に注意を喚起します。
- 出所** 阪神港長許可 大第477号(平成24年9月26日)
- 連絡先** 株式会社アーキ・ジオ・サポート
作業責任者 川本 豪 電話 080-2211-9904



基点：大阪灯台（レーダー塔） (N34° 38' 37" E135° 22' 45")			
ア	基点より	78° 45' 57"	2,998m
イ	アより	152° 51' 11"	460m
ウ	イより	242° 23' 23"	2,832m
エ	ウより	236° 30' 58"	1,104m
オ	エより	324° 04' 25"	110m
カ	オより	21° 56' 59"	564m
キ	カより	54° 04' 24"	830m

船舶への周知について、ご協力ください。

別紙1



A地区

測点名	北緯	東経
ア	34° 38' 56" 53	135° 24' 40" 35
イ	34° 38' 51" 92	135° 24' 43" 25
ウ	34° 38' 43" 78	135° 24' 24" 30
エ	34° 38' 48" 38	135° 24' 21" 40
オ	34° 38' 48" 61	135° 24' 45" 33
カ	34° 38' 43" 29	135° 24' 48" 69
キ	34° 38' 33" 51	135° 24' 25" 95
ク	34° 38' 38" 84	135° 24' 22" 60
ソ	34° 38' 10" 74	135° 23' 17" 27
タ	34° 38' 08" 31	135° 23' 20" 11
チ	34° 38' 05" 72	135° 23' 14" 10
ツ	34° 37' 56" 88	135° 22' 59" 52
テ	34° 37' 55" 96	135° 23' 00" 34
ト	34° 37' 40" 25	135° 22' 34" 45
ナ	34° 37' 43" 13	135° 22' 31" 89
ニ	34° 38' 07" 29	135° 23' 11" 71
ヌ	34° 38' 08" 06	135° 23' 11" 03
ネ	34° 38' 09" 94	135° 23' 26" 03
ノ	34° 38' 08" 25	135° 23' 27" 09
ハ	34° 38' 00" 20	135° 23' 10" 44
ヒ	34° 38' 01" 69	135° 23' 09" 12
フ	34° 38' 05" 03	135° 23' 14" 62

B地区

測点名	北緯	東経
ケ	34° 38' 28" 23	135° 23' 34" 53
コ	34° 38' 23" 62	135° 23' 37" 43
サ	34° 38' 11" 66	135° 23' 09" 63
シ	34° 37' 55" 98	135° 22' 43" 77
ス	34° 38' 00" 16	135° 22' 40" 04
セ	34° 38' 16" 09	135° 23' 06" 30

船舶への周知について、ご協力ください。