

# 測量作業のお知らせ

発注者：国土交通省近畿地方整備局大阪港湾・空港整備事務所

電話：06-6574-8562

受注者：三洋テクノマリン株式会社 大阪支社

(住所：大阪府吹田市江の木町20-12)

電話：06-6155-5107

管理技術者：三洋テクノマリン株式会社

奥村 邦明

携帯電話：090-2285-4457

現場責任者(正) 門谷 綱祐

携帯電話：080-1341-3237

現場責任者(副) 田畑 光太郎

携帯電話：080-2239-7033

現場責任者(副) 森 一郎

携帯電話：090-4645-6557

現場責任者(副) 森 航大

携帯電話：080-7851-3867

◆本業務は、大阪港北港南地区航路(-16m) 附帯施設護岸築造に伴う動態観測を行うものです。

(業務名称：大阪港北港南地区航路 (-16m) 附帯施設動態観測業務)

1. 期間：令和3年4月19日から令和4年3月22日(作業頻度：1日/週)
2. 時間：日の出から日没まで
3. 場所：阪神港 大阪区 第6区(新島区域内) (図-1参照)
4. 方法：
  - ・沈下量観測は、RTK-GNSSを南港南防波堤(固定局)と沈下板(移動局)にセットして補正データを受信し、観測します。
  - ・水平変位観測は、沈下板に設置している変位観測管に挿入式傾斜計を最下端まで挿入し、引き上げながら、1m毎に計測します。
5. 安全対策：作業中は見張員を配置し、航行船舶の接近に伴い危険が生じるおそれがあると判断した場合には、直ちに作業を中止して待避し、安全の確保に努めます。

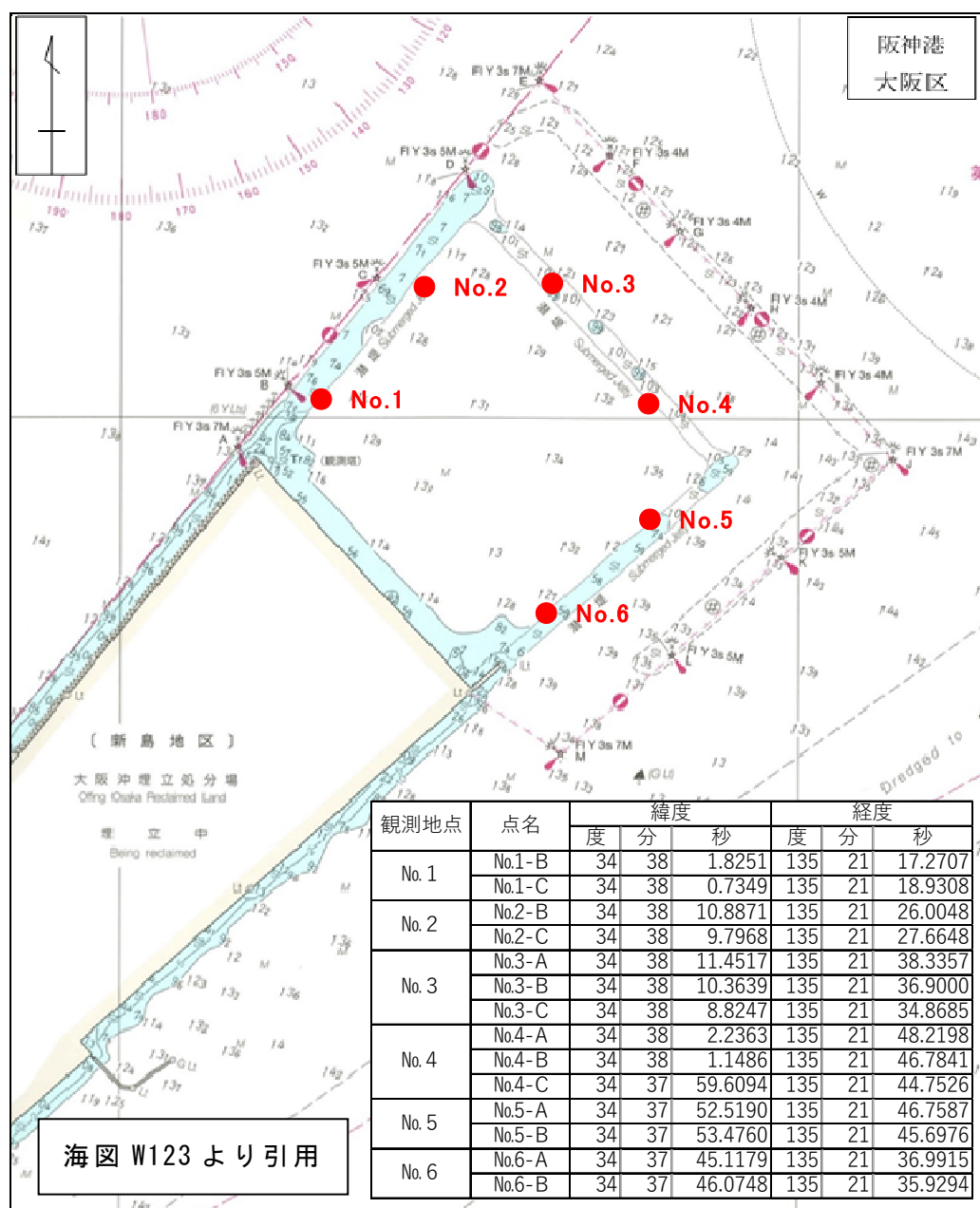


図-1 調査場所

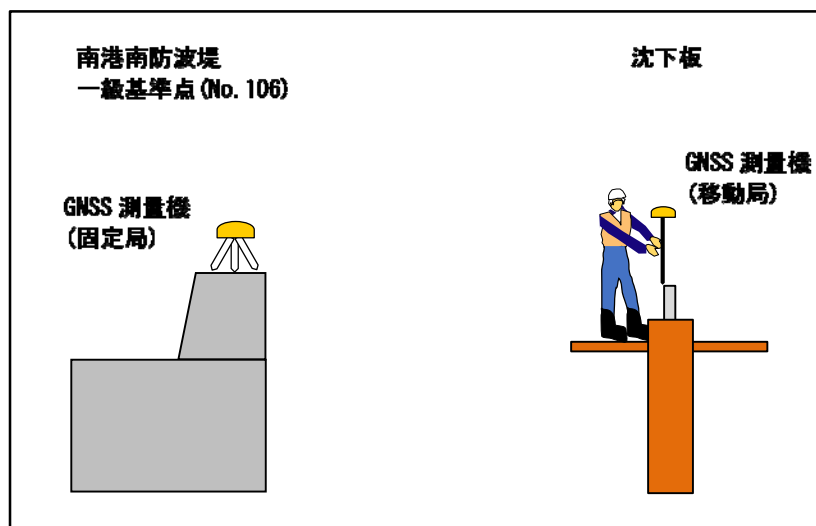


図-2 調査方法の概要(沈下量観測)

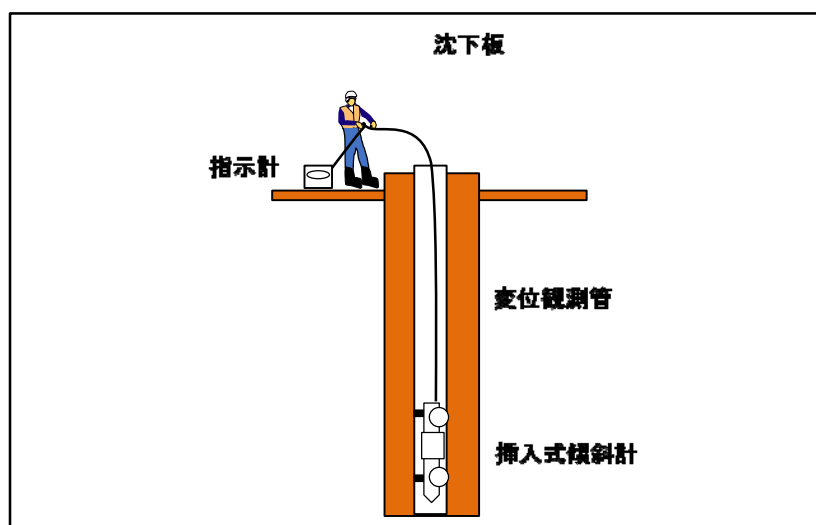


図-3 調査方法の概要(水平変位観測)