

国土交通省 近畿地方整備局 大阪港湾・空港整備事務所より委託を受け、以下の通り水質調査を実施します。付近を航行される船舶は十分注意し、航行の安全にご協力をお願い致します。

【調査内容について】

大阪港北港南地区航路(-16m)附帯施設工事における周辺海域の水質調査を行うものです。

表 1 調査内容

期間	令和3年6月1日から令和3年10月31日
時間	日出から日入まで
場所	大阪市此花区夢洲東1丁目地先の新島周辺7地点(図1参照)

注)調査期間は対象工事の施工状況により変更になることがあります。

工事实施中の毎日、1日1回、作業船をGPSにより調査地点に誘導し、船上から水質計を海底面まで垂下し水質の計測及び透明度の測定を実施します。また、週に1回採水器を使用して水質分析用試料の採水を行います。1地点当たりの作業時間の目安は約20分です。

【安全対策について】

調査船には「調査中」旗を掲げます。また、投錨はせず、周囲の船舶の監視に努め、航行船舶等と進路が重なる場合は退避行動を取ります。

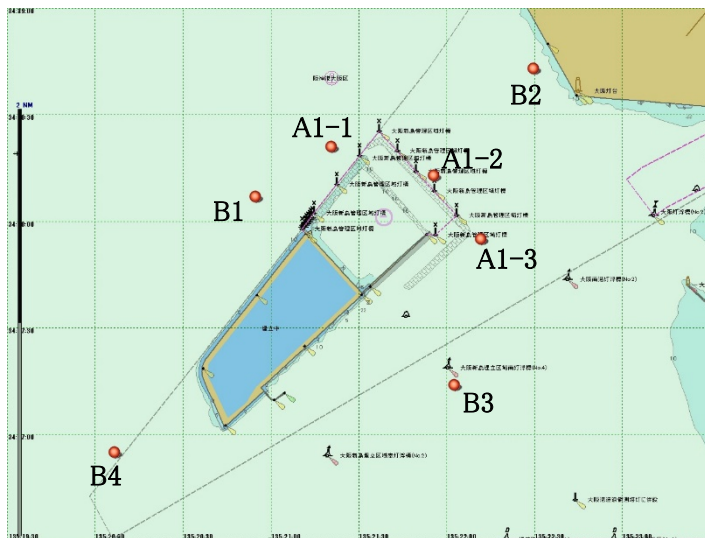


図1 調査地点

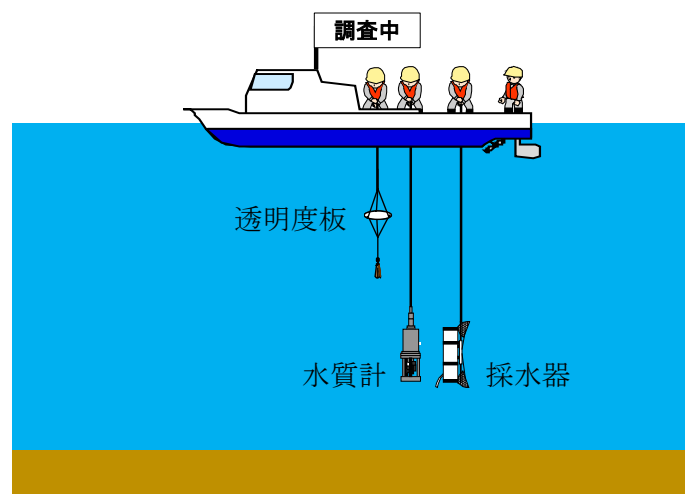


図2 水質測定イメージ

【発注者】

国土交通省 近畿地方整備局 大阪港湾・空港整備事務所

【受注者】

いであ株式会社 大阪支社 環境調査部 (Tel:06-4703-2861 Fax:06-4703-2856)

管理技術者:田中浩一(Tel:090-3274-7917 Mail:tnk18806@ideacon.co.jp)

担当技術者:有田 駿(Tel:090-3277-5594 Mail:art21425@ideacon.co.jp)