

昨年度の浚渫工事における 情報センターの取組み

令和4年6月14日

大阪港航行安全情報センター

目次

- 昨年度 浚渫工事の振り返り
(※ 浚渫期間中 情報センターの取り組み)
- 浚渫期間中 情報センターの取組み(他)
- 今後の工事について

昨年度 浚渫工事の振り返り

①航路泊地浚渫（夢洲沖）

令和3年7月～令和4年2月 夜間作業

②主航路浚渫

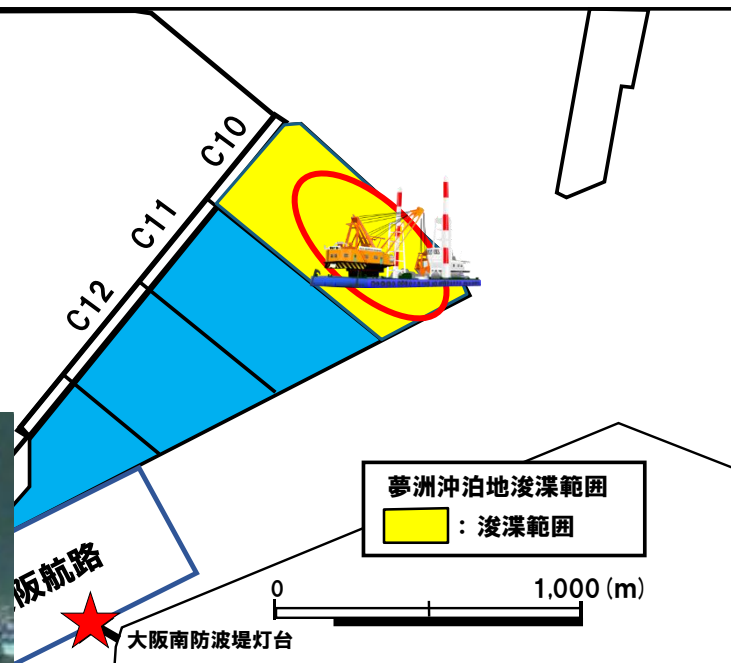
令和3年9月～令和4年2月 日出～日没

昨年度 浚渫工事の振り返り①

航路泊地浚渫(夢洲沖)
夜間作業

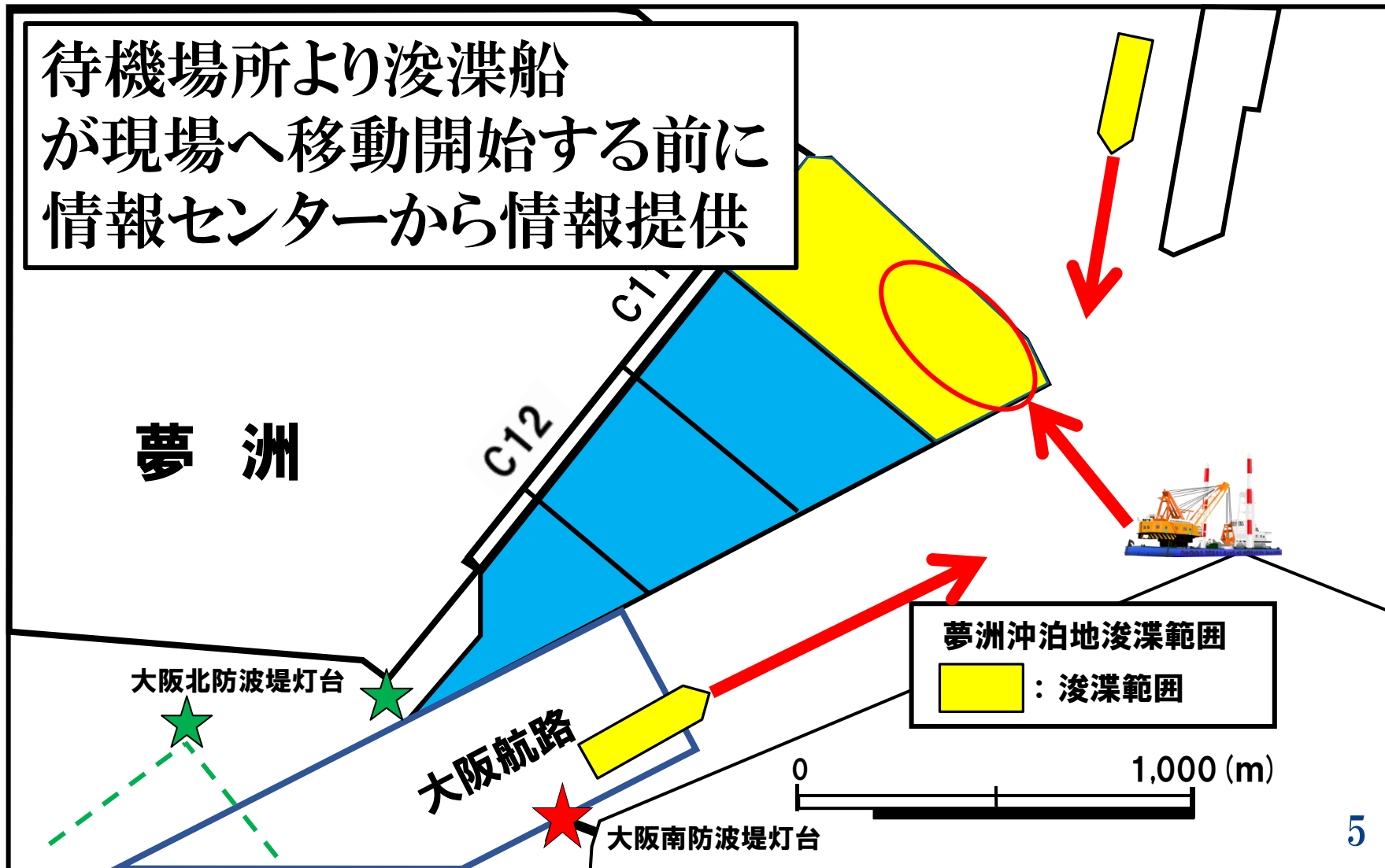


夢洲

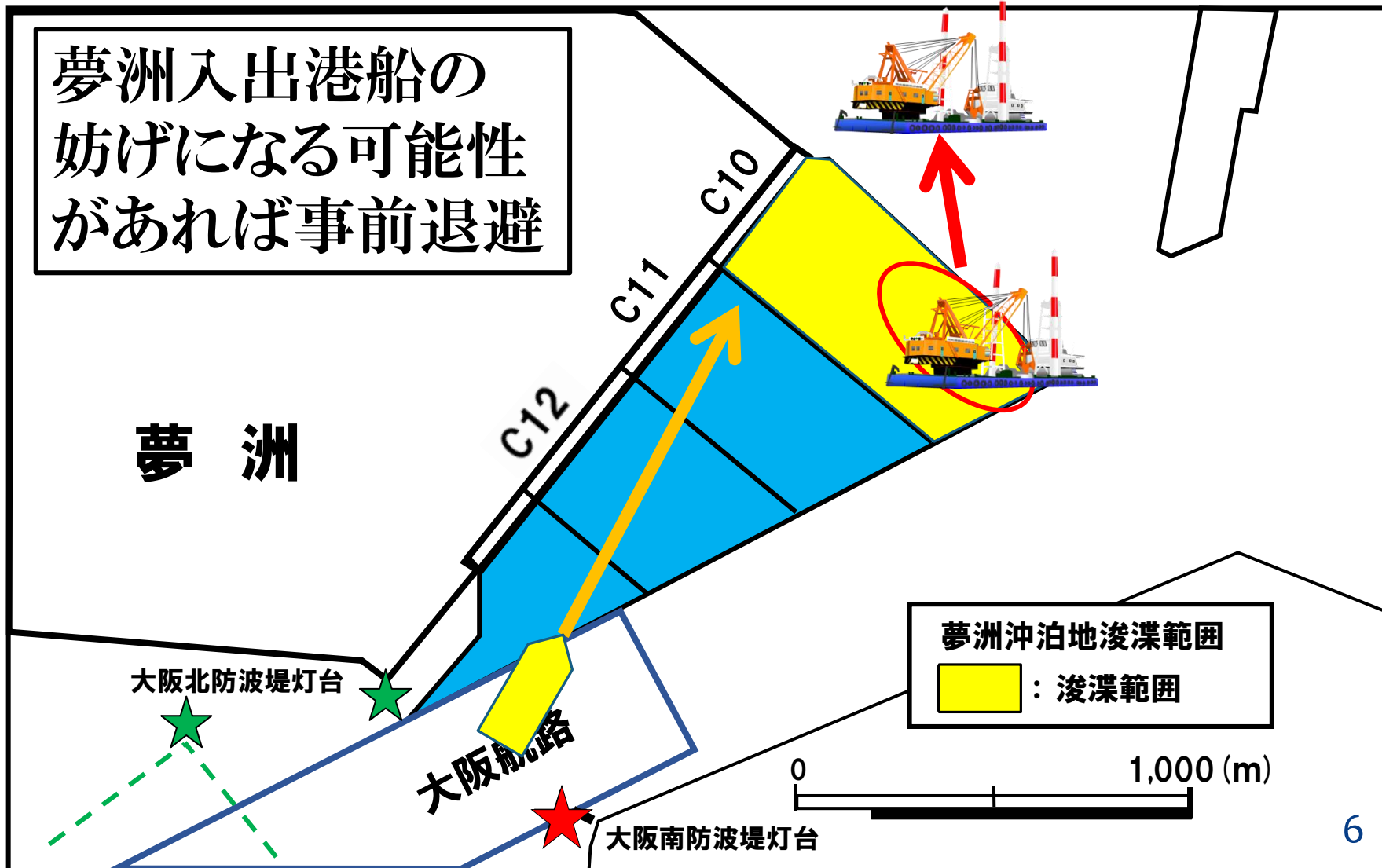


昨年度 浚渫工事の振り返り①

待機場所より浚渫船
が現場へ移動開始する前に
情報センターから情報提供



昨年度 浚渫工事の振り返り①



昨年度 浚渫工事の振り返り①



大阪港航行安全情報センター

The Osaka Harbor Information Center for Security of Ship Navigation

動静情報

工事情報

主航路工事関連情報

安全情報

交通ルール

動静情報の提供

【 2、主航路工事関連に伴う船舶動静情報予定表 】

【 船舶動静情報予定表 】

入港船は港外到着予定時間及び開門通過予定時間、

出港船は離岸予定時間に関する情報です。

・ 工事内容により表示方法が変更されます。

・ 夢洲コンテナパースへの入出港船の情報を黄色

こちらに掲載する予定表の更新時間は15分毎で
また、前日の17時頃より翌日分の情報も提供し

● 5月4日 の船舶動静情報予定表

(更新 : 5/4 08:34)



船舶動静情報予定表専用のスマートフォン

船舶動静情報予定表(500トン以上)

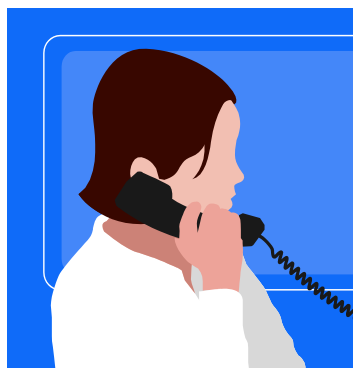
大阪港航行安全情報センター
TEL 06-6612-4363
5月4日8:34作成

2022年5月4日(水)予定

| 船名 | トン数 (t) ★:3万t以上 | 長さ (m) | 入 出 港 | From | ⇒ | To | 予定時刻 | | | 大 阪 港 開 門 | 水 先 | 備 考 |
|-----------------|--------------------|--------|-------------|-----------|---|-----------|------|------|------|-----------------------|--------|--------|
| | | | | | | | 入 港 | 出 港 | | | | |
| | | | | | | | | 港外 | 開門 | | | |
| YM IMAGE | 16,488 | 173 | 入 | 名古屋 | ⇒ | C9 | 0820 | | | 大 | 有 | |
| GREEN CELEBRITY | 17,933 | 172 | 出 | C11 | ⇒ | 神戸 | | 1200 | | 大 | 有 | 夢洲入出港船 |
| しんせい/第8新生丸 | 990 | 55 | 移 | W65 | ⇒ | P32キツケミカル | | 1205 | | | | |
| MARVEL | 5,403 | 115 | 入 | BUSAN | ⇒ | C12 | | 1200 | | 大 | | 夢洲入出港船 |
| MAERSK NACKA | 25,514 | 172 | 出 | C12 | ⇒ | 神戸 | | 1300 | | 大 | 有 | 夢洲入出港船 |
| SIRIUS | 4,608 | 102 | 入 | TAICHUNG | ⇒ | WR1 | | 1400 | | | 南 | |
| PEGASUS PRIME | 7,406 | 127 | 出 | C4 | ⇒ | 神戸 | | | 1430 | 大 | | |
| EPONYMA | 9,587 | 142 | 出 | C12 | ⇒ | 神戸 | | | 1500 | 大 | | 夢洲入出港船 |
| しゆり | 9,813 | 168 | 出 | WF7 | ⇒ | 東京 | | | 1500 | 南 | | |
| YM IMAGE | 16,488 | 173 | 出 | C9 | ⇒ | 神戸 | | | 1600 | 大 | 有 | |
| COSCO KIKU | 8,917 | 138 | 入 | YANTAI | ⇒ | C12 | | 1600 | | 大 | | 夢洲入出港船 |
| フェリーきたきゆうしゅうII | 14,920 | 183 | 出 | F1 | ⇒ | 新門司 | | | 1700 | 南 | | |
| SITC GUANGXI | 17,119 | 172 | 出 | C10 | ⇒ | 神戸 | | | 1730 | 大 | 有 | 夢洲入出港船 |
| さんふらわあ さつま | 13,659 | 192 | 出 | R3 | ⇒ | 志布志 | | | 1755 | 南 | | |
| さんふらわああいぼり | 9,245 | 153 | 出 | R5 | ⇒ | 別府 | | | 1905 | 南 | | |
| フェリーふくおか | 15,025 | 195 | 出 | F4 | ⇒ | 新門司 | | | 1950 | 南 | | |
| おれんじ えひめ | 14,759 | 200 | 出 | F3 | ⇒ | 東予 | | | 2200 | 南 | | |
| MARVEL | 5,403 | 115 | 出 | C12 | ⇒ | 水島 | | | 2300 | 大 | | 夢洲入出港船 |
| しんせい/第8新生丸 | 990 | 55 | 出 | P32キツケミカル | ⇒ | | | | PM | 大 | | |
| 第23吉野号 | 667 | 0 | 出 | 2区サト | ⇒ | | | | PM | 大 | | |
| 風神丸 | 1,927 | 60 | 出 | ダイノ-N1 | ⇒ | | | | PM | 大 | | |

前年度 浚渫工事の振り返り①

施工者との連絡体制



情報センター

TOYOMARU の出港が
23:00 ⇒ 22:30 に早まりました。

了解、その時間帯には
浚渫船を退避させます。

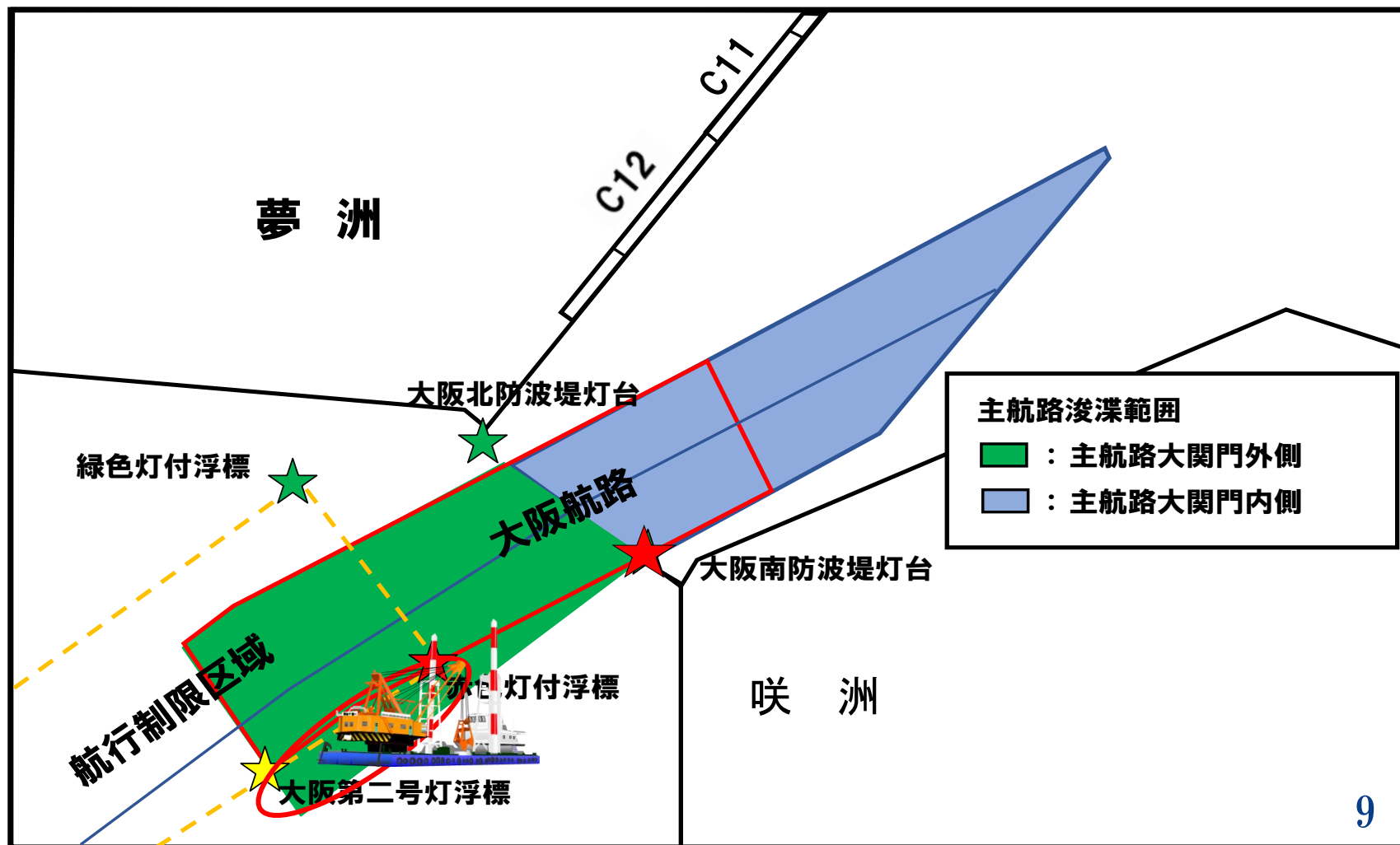
本日の夜間浚渫を開始します。
C10のTOYOMARUが出港する前に
浚渫船を退避させる予定です。



施工者

昨年度 浚渫工事の振り返り②

(主航路浚渫：行き会い調整)



昨年度 浚渫工事の振り返り②

(主航路浚渫：行き会い調整)

浚渫船側方における行き会い防止 のための運航調整

- 調整対象は、
 - **総トン数 1万トン以上**の船舶同士
 - **総トン数 1万トン以上**の船舶と、
総トン数 500トン以上～1万トン未満の船舶

※ 通常の大関門付近における行き会い調整と同様

昨年度 浚渫工事の振り返り②

(主航路浚渫：行き会い調整)

① 大阪港湾局作成の『運航調整一覧表』より

大阪港航行安全情報センターが、行き会う可能性のある船舶を抽出 ⇒ ポートラジオ、工事受注者に情報共有

② 情報センターおよび、おおさかポートラジオ共同で、運航調整範囲において行き会う可能性のある船舶の情報収集かつ、調整の必要があれば、関係先へ働きかけを行う

③ ポートラジオから船舶への行き会い防止の要請 ポートラジオから、行き会う可能性のある相手船の動静情報を提供

昨年度 浚渫工事の振り返り② (主航路浚渫：行き会い調整)

行き会い船情報の提供 ※ 浚渫期間中のみ

【 2、主航路工事関連に伴う船舶動静情報予定表 および 行き会い船情報予定表 】

【 船舶動静情報予定表 】

入港船は港外到着予定時間及び開門通過予定時間、

出港船は離岸予定時間に関する情報です。

・ 工事内容により表示方法が変更されます。

・ 夢洲コンテナバースへの入出港船の情報を黄色で表示しています

【 行き会い船情報予定表 】

入出港船の開門通過時間を基準にした浚渫船側方通過時間に関する情報です。

・ 浚渫船の作業位置に合わせて浚渫船側方通過時間の計算方法が変更されます。

・ 行き会う可能性のある船舶についてはハイライト表示しています

こちらに掲載する予定表の更新時間は15分毎です。

また、前日の17時頃より翌日分の情報も提供します。

● 5月5日 の船舶動静情報予定表

(更新 : 5/5 08:19)

● 5月5日 の行き会い船情報予定表

(更新 : 5/5 08:20)



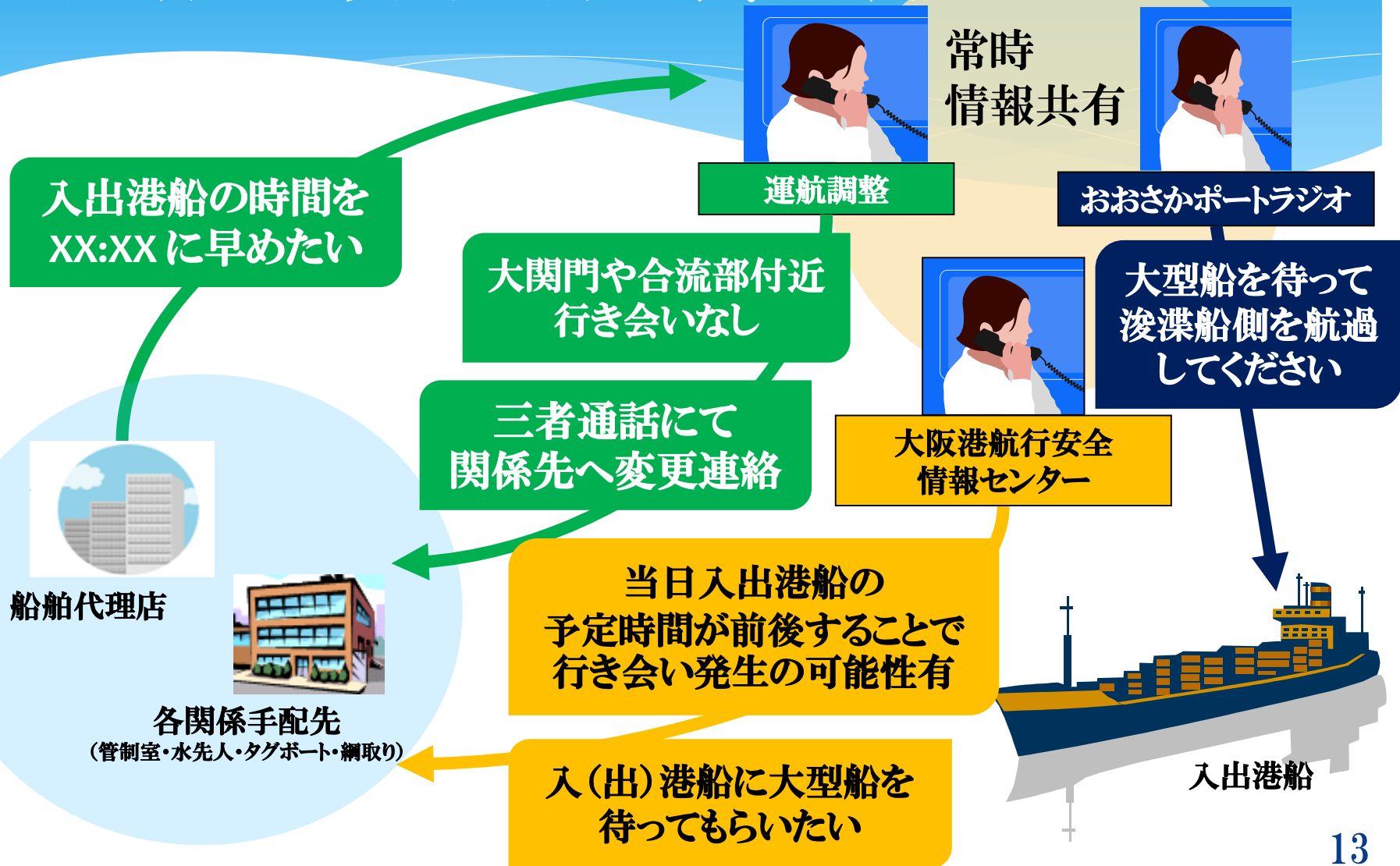
2022年6月10日 の行き会い船一覧(500t以上)

大阪港航行安全情報センター
TEL 06-6612-4363
6月10日13:55作成

| 入出 | 船名 | 総トン数(t) | 大瀬門南港開門 | 南港2号通過時刻 | 浚渫現場通過時刻 | 開門通過通過時刻 | 着岸時刻 | バース | PILOT | タグ数 | 回避対象船メモ |
|----|--------------------|---------|---------|----------|----------|----------|-------|------|-------|-----|-------------------|
| 入 | グレートクレイン | 749 | 大 | 14:10 | 14:15 | 14:20 | 14:50 | W11B | | | |
| 出 | JOSCO BELLE | 9,590 | 大 | 15:20 | 15:15 | 15:10 | 15:00 | C12 | | | |
| 出 | 第8啓陽丸 | 749 | 大 | 15:25 | 15:20 | 15:15 | 15:00 | W49 | | | |
| 入 | VICTORY STAR | 7,401 | 大 | 15:20 | 15:25 | 15:30 | 15:40 | C12 | | | |
| 入 | MYRIAD | 5,403 | 大 | 15:50 | 15:55 | 16:00 | 16:15 | C9 | | | |
| 出 | PANSTAR GENIE NO.2 | 7,320 | 大 | 16:25 | 16:20 | 16:15 | 16:00 | KF2 | | | |
| 出 | HIROI | 1,112 | 大 | 16:25 | 16:20 | 16:15 | 16:00 | WHS2 | | | |
| 出 | 第22大盛丸 | 698 | 大 | 16:30 | 16:25 | 16:20 | 16:00 | W63 | | | |
| 出 | TY BONNY | 2,615 | 大 | 16:35 | 16:30 | 16:25 | 16:00 | Q9 | | | |
| 入 | 菱春丸 | 749 | 大 | 17:05 | 17:10 | 17:15 | 17:30 | W21 | | | |
| 出 | フェリーきょうと | 15,025 | 南 | 17:30 | 17:25 | 17:20 | 17:00 | F4 | | 1 | |
| 入 | SITC WEIHAI | 9,590 | 大 | 17:50 | 17:55 | 18:00 | 18:25 | C2 | | | |
| 出 | さんふらわあ きりしま | 13,659 | 南 | 18:15 | 18:10 | 18:05 | 17:55 | R3 | | | |
| 出 | うりずんNEXT | 7,756 | 南 | 18:40 | 18:35 | 18:30 | 18:10 | WA3 | | | |
| 入 | SITC MANILA | 9,413 | 大 | 18:50 | 18:55 | 19:00 | 19:15 | C8 | | | |
| 出 | TOLEDO CARRIER | 5,994 | 大 | 19:25 | 19:20 | 19:15 | 19:00 | WHS1 | | 2 | |
| 出 | 第十五旭丸 | 749 | 南 | 19:30 | 19:25 | 19:20 | 19:00 | WA1 | | | |
| 入 | マリン/マリン18 | 4,249 | 大 | 19:30 | 19:35 | 19:40 | 20:00 | W65 | | | |
| 入 | PEGASUS PRIME | 7,406 | 大 | 19:50 | 19:55 | 20:00 | 20:25 | C4 | | | |
| 出 | フェリーおおさかⅡ | 14,920 | 南 | 20:20 | 20:15 | 20:10 | 19:50 | F1 | | | |
| 出 | さんふらわあ こぼると | 9,245 | 南 | 20:25 | 20:20 | 20:15 | 19:55 | R5 | | | |
| 出 | CONTESSA | 9,972 | 大 | 20:50 | 20:45 | 20:40 | 20:30 | C12 | | | |
| 入 | CMA CGM CHOPIN | 65,730 | 大 | 21:10 | 21:15 | 21:20 | 21:30 | C12 | 有 | 1 | 回避対象船 (LOA 277 m) |
| 出 | GREEN CELEBRITY | 17,933 | 大 | 21:20 | 21:15 | 21:10 | 21:00 | C11 | 有 | 1 | |
| 出 | おれんじ おおさか | 14,759 | 南 | 22:30 | 22:25 | 22:20 | 22:00 | F3 | | | |
| 出 | OOCL GUANGZHOU | 40,284 | 大 | 22:35 | 22:30 | 22:25 | 22:00 | C3 | 有 | 1 | |
| 出 | MYRIAD | 5,403 | 大 | 23:25 | 23:20 | 23:15 | 23:00 | C9 | | | |
| 入 | JJ NAGOYA | 7,998 | 大 | 23:40 | 23:45 | 23:50 | 00:00 | C10 | | 1 | |

昨年度 浚渫工事の振り返り②

(主航路浚渫：行き会い調整)

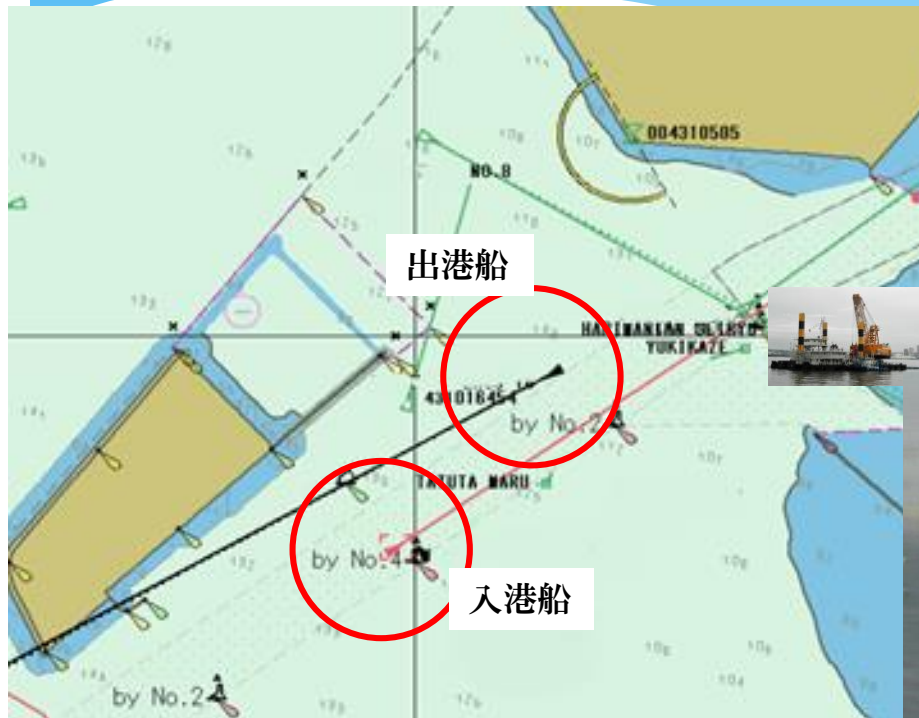


昨年度 浚渫工事の振り返り②

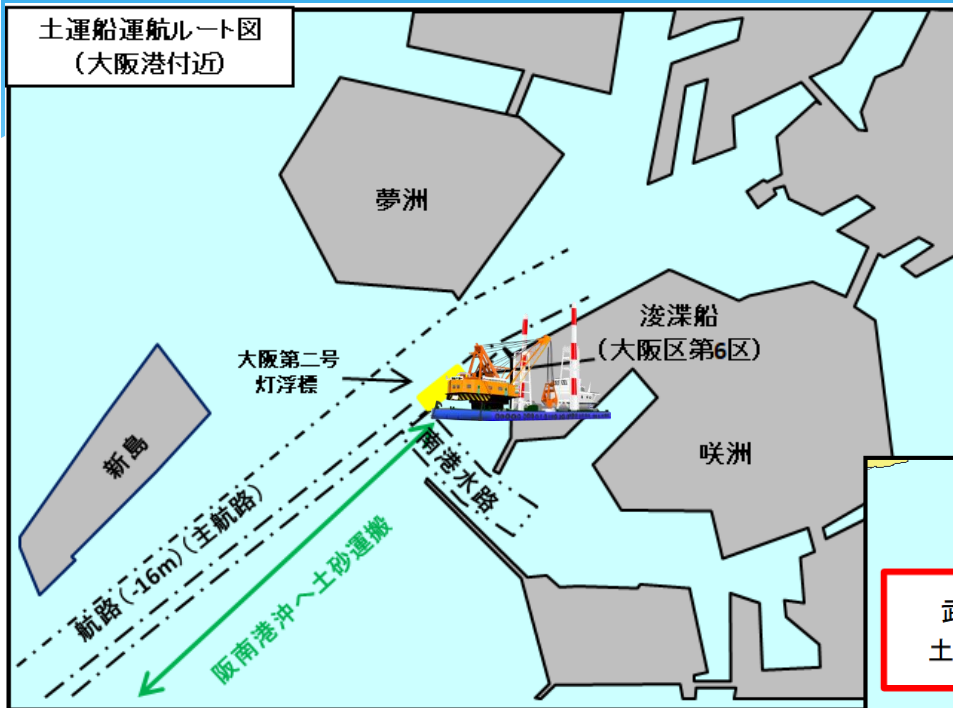
(主航路浚渫：行き会い調整)

大型船は広い海域での行き会い
原則 浚渫船側方では1列航行

昨年工事期間中は 浚渫船側方
での危険な行き会いは発生せず

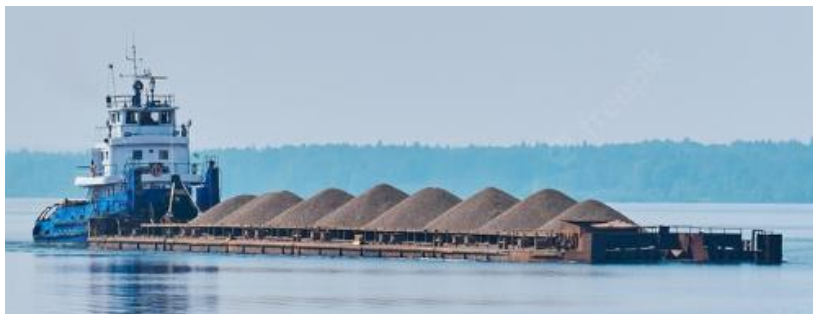
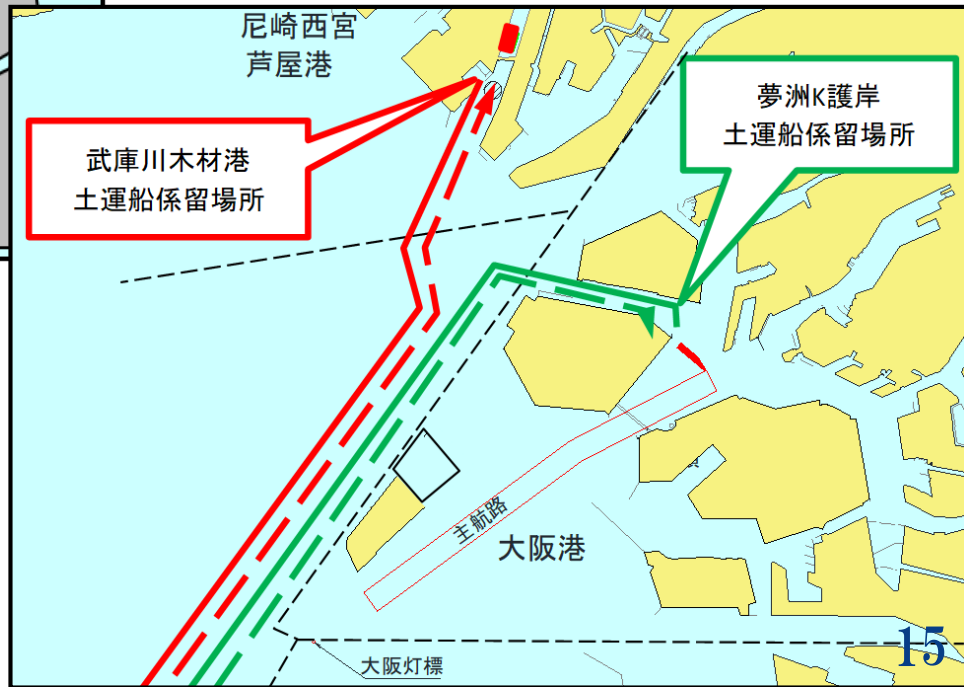


浚渫期間中 情報センターの取り組み(他)



浚渫作業中の
土運船との無線交信

土運船へ動静情報提供

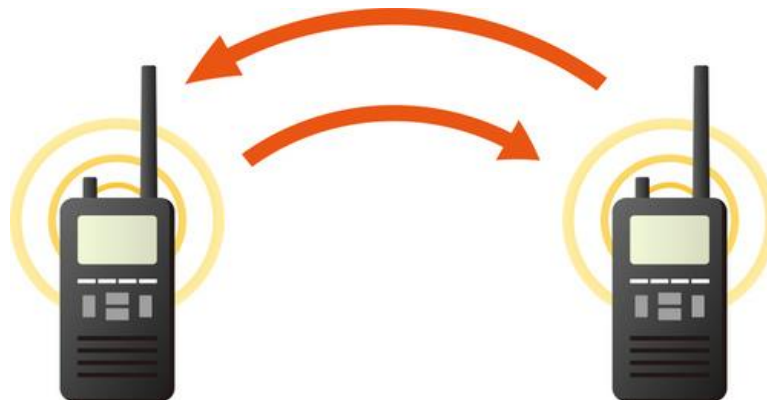


浚渫期間中 情報センターの取り組み(他)

浚渫作業中の
土運船との無線交信

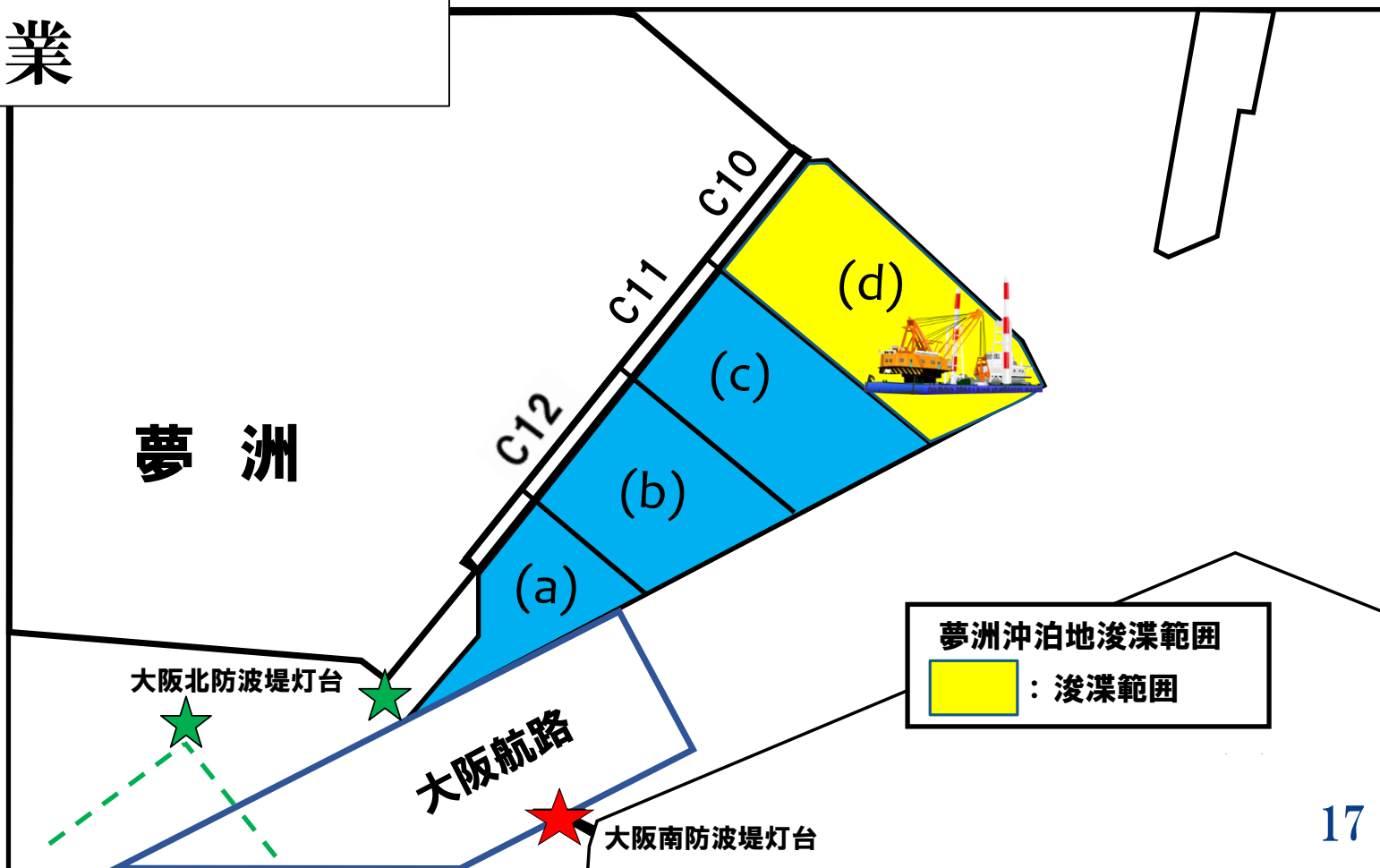
了解しました。入(出)港船
TOYOMARUが浚渫船側方
を通過し終えてから移動開始
して下さい。

これから浚渫場所より
移動開始します
(or 浚渫現場へ向かいます)



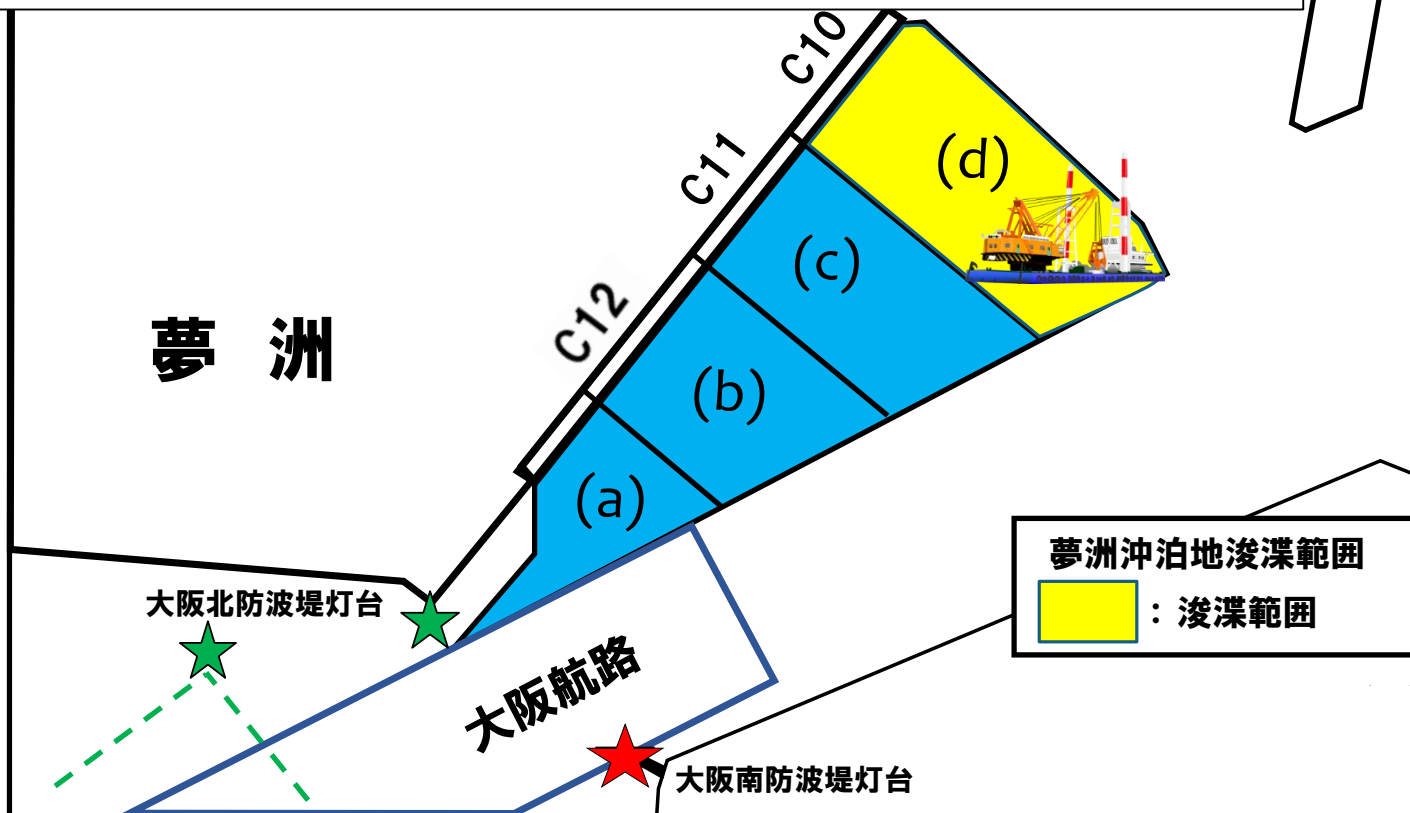
今後の工事について

夢洲C10沖における 浚渫作業



今後の工事について

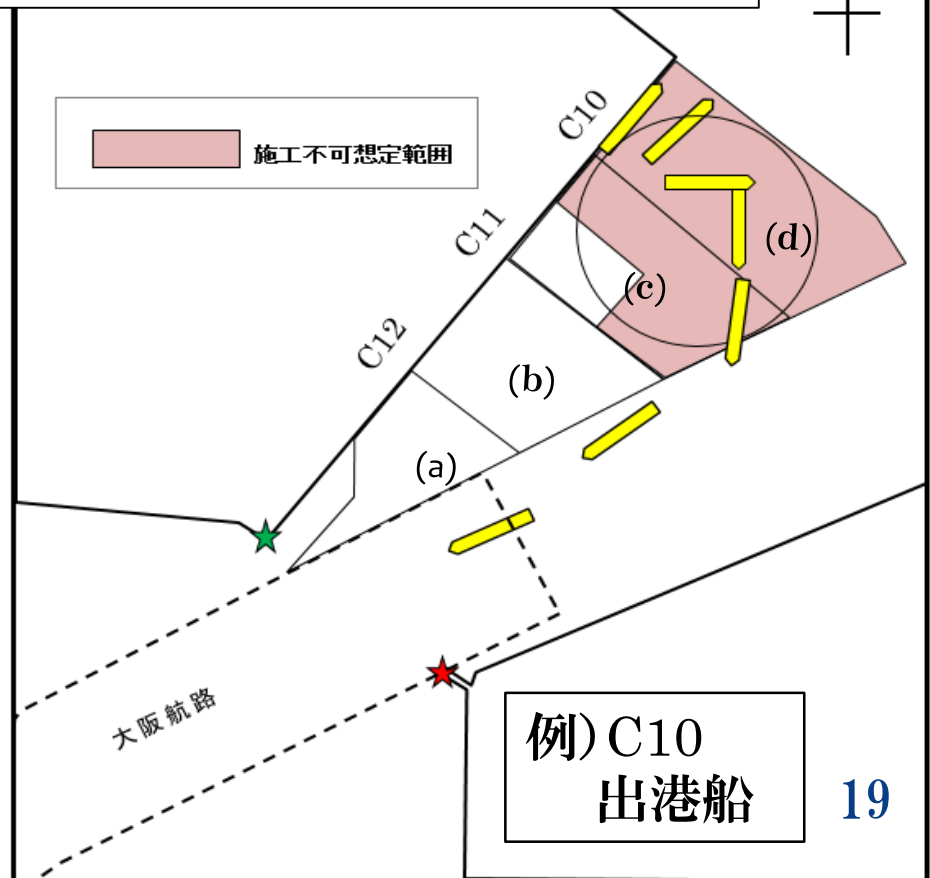
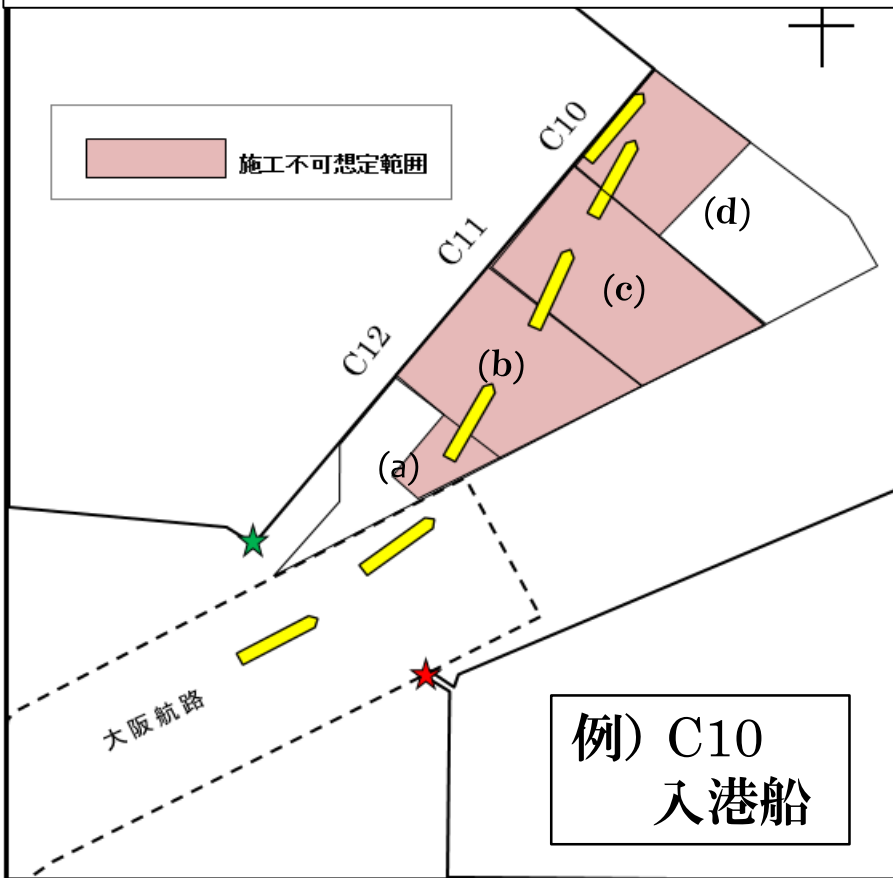
夢洲入出港船の離着岸に支障のないよう
情報センターと施工業者間で連絡を取り合う
※ 昨年度 夢洲沖泊地浚渫同様



今後の工事について

夢洲入出港船の離着岸による
施工不可想定範囲に従って

浚渫船が事前退避 (※ 図はLOA250mの船舶 操船例)



本日は御時間いただき
ありがとうございました

浚渫工事期間中はご理解とご協力をいただき

感謝申し上げますとともに

これから先も航路・泊地浚渫は続きますので

今後ともご協力をお願いいたします