

阪神港内（大阪区）における連続水温調査のお知らせ

阪神港内（大阪区）において、1年間の水温調査を実施致します。次の通り1箇所に水温計を設置し、設置期間中は設置物の状況確認および点検作業を行います。付近を航行される船舶は十分注意して頂きますようご協力をお願い致します。

1. 設置目的

水温計を用いて海域の年間水温を連続的に観測します。

2. 設置期間

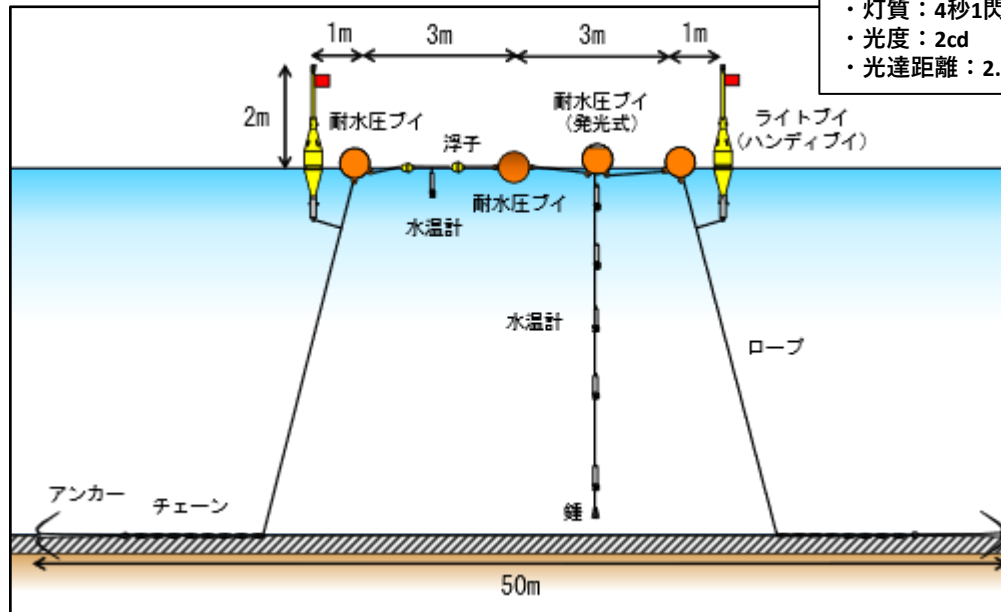
令和5年11月6日から令和6年12月27日までのうち1年間

3. 設置位置（右図参照）

緯度：N34° 37' 12" 経度：E135° 24' 15"
（関西電力(株) 南港発電所取水口近傍域）

4. 設置工作物および標識

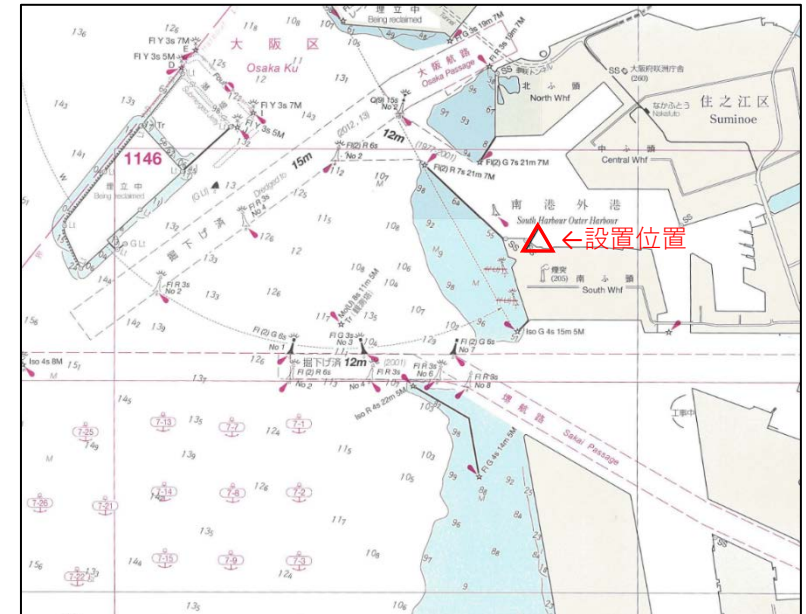
前記3. の位置に、下図の通り水温計、耐水圧ブイおよびライトブイを設置します。



<ライトブイ灯部諸元>

- ・灯色：黄光
- ・灯質：4秒1閃光
- ・光度：2cd
- ・光達距離：2.5km

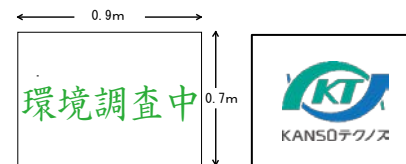
水温計の設置位置図



位置図は、海図番号W1103「大阪湾東部」から一部範囲を抜粋し使用

5. 調査船の標識

白地に「環境調査中」と記入した旗および社旗を掲揚します。



【連絡先】株式会社KANSOテクノス
環境部 水環境グループ
TEL 06-6263-7337